

DM // AUTOTEILE

Anleitung BMW 5er G30/G31 Frontspoiler



8 22 - 3 1708
8 22 - 14038



REVISION: 02.07.2019

BITTE BEACHTEN!**Sehr geehrter Kunde,**

diese Anleitung soll helfen, den DM Autoteile BMW 5er G30/ G31 Frontspoiler und seine Komponenten an Ihrem Fahrzeug einfach und schnell zu montieren.

Grundvoraussetzung für einen reibungslosen Umbau ist die Benutzung einer Hebebühne. Um Beschädigungen zu vermeiden, empfehlen wir, den Umbau mit einer weiteren Person durchzuführen. Der Einbau erfolgt an den original Befestigungspunkten und sollte demnach binnen weniger Stunden umsetzbar sein.

ACHTUNG: Es ist generell ratsam, Arbeiten an Fahrzeugen von Fachleuten durchführen zu lassen. Ebenfalls kann die Montage durch einen Laien durchgeführt werden, jedoch übernehmen wir in diesem Fall keinerlei Haftung für das Produkt.

Nur ein fachgerechter und vollständig nach unserer Anleitung durchgeführter Umbau, ist für den Straßenverkehr zugelassen.

Benötigte Personen: 1 - 2**Benötigte Zeit: 1 Stunde**

Die benötigten Hilfsmittel entnehmen Sie der Liste (Seite 3) "Was Sie noch benötigen". Wir haben darauf geachtet, dass keinerlei Spezialwerkzeug benötigt wird.

Wenn Sie Hilfe brauchen, organisieren wir gerne den Einbau in unserer hauseigenen Werkstatt.

BMW 5er G30/G31 Frontspoiler

ist mit folgenden Modellen kompatibel:

BMW G30 Limousine (Bj. 2017 - Heute)

für M-Stoßstangen ab Werk oder Hausmarkenstoßstangen.

Nicht kompatibel für M5!

BMW G31 Touring (Bj. 2017 - Heute)

für M-Stoßstangen ab Werk oder Hausmarkenstoßstangen.

Nicht kompatibel für M5!

Empfehlung: Wir empfehlen aufgrund der Sicherheit, die Montage durch Fachpersonal durchführen zu lassen!




LIEFERUMFANG:

- 1x Frontspoiler
- 10x Blechschrauben
- 10x Schnappmuttern
- 4x Schrauben M6
- 4x Sicherungsmuttern



WAS SIE NOCH BENÖTIGEN:

Werkzeug

-  1x 25er Torx
-  1x Knarre mit 8er Nuss
-  1x 6er Bohrer

822 31708
822 - 14058

Version 01.2019 - BMW 5er G30/G31 Frontspoiler - Letzte Revision: 02.07.2019, 17:00 Uhr

MONTAGE:

1. Stoßstange unterhalb mit Silikonreiniger reinigen.
2. Frontspoiler (rechts) anlegen und einseitig das 3M-Klebeband zur Hälfte entfernen und in Position bringen (siehe Bild 1).
3. Vorsichtig das 3M-Klebeband komplett abziehen und dabei den Frontspoiler fest andrücken (siehe Bild 2).
4. Frontspoiler (links) anlegen und einseitig das 3M-Klebeband zur Hälfte entfernen und in Position bringen (siehe Bild 1)
5. Vorsichtig das 3M-Klebeband komplett abziehen und dabei den Spoiler fest andrücken (siehe Bild 2).
6. Die äußeren 5 Befestigungspunkte mit dem 6er Bohrer vorbohren und die Blechschrauben mit 25er Torx verschrauben.

Hinweis: Die Schnappmuttern müssen zwangsläufig innenseitig der Stoßstange mit den Blechschrauben gekontert werden (siehe Bild 3+4)

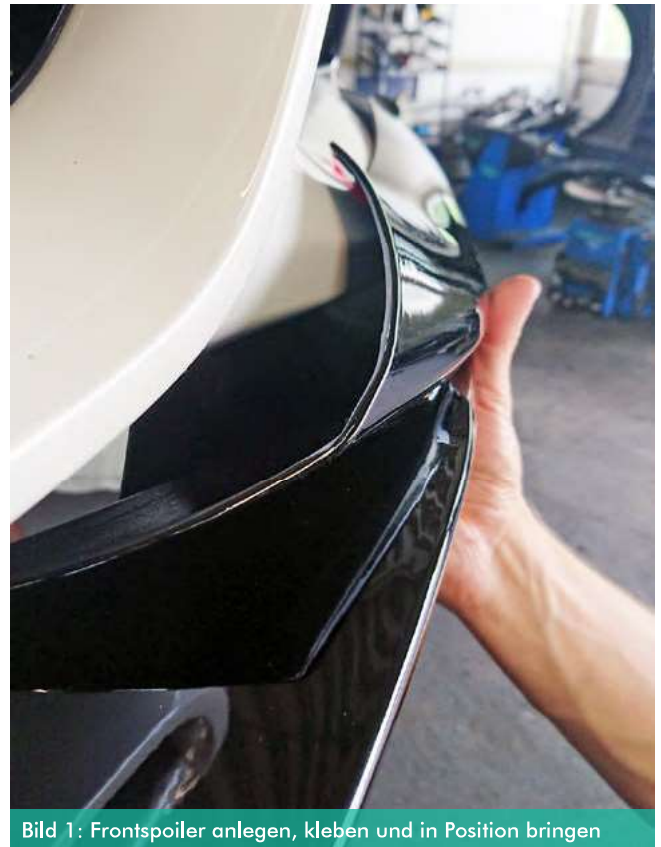


Bild 1: Frontspoiler anlegen, kleben und in Position bringen



Bild 2: Klebeband abziehen und Frontspoiler fest andrücken



Bild 4: Schnappmuttern mit den Blechschrauben kontern



Bild 3: Schnappmuttern mit den Blechschrauben kontern

MONTAGE:

7. Die mittlere Stoßstangenverschraubung mit 8er Nuss lösen (siehe Bild 5).
8. Die vier mittigen Befestigungspunkte des Frontspoilers nutzen und Löcher in die Stoßstange vorbohren (siehe Bild 6).
9. Mit den mitgelieferten 4x M6 Schrauben + Sicherungsmuttern kontern. Hierzu empfehlen wir noch passende Unterlegscheiben zu verwenden (siehe Bild 7).

WICHTIG: Aufgrund der erhöhten Belastungen bei hohen Geschwindigkeiten, ist es notwendig, ab 140 Km/h den Frontspoiler im mittleren Befestigungsbereich gegen zu kontern. Hierzu verwenden Sie bitte die mitgelieferte M6 Schraube und kontern diese mit Hilfe der 10er Mutter, an der Stoßstange. Nur unter diesen Montagebedingungen kann von uns eine Gewährleistung bei Überschreitung der genannten Geschwindigkeiten gegeben werden.



Bild 5: Mittlere Stoßstangenverschraubung lösen



Bild 6: Löcher in die Stoßstange vorbohren



Bild 7: Mitgelieferte Schrauben + Sicherungsmuttern kontern

VORHER / NACHHER:



Vorher



Nachher

822-31708
822-14058