



DM AUTOTEILE

Anleitung E36 Frontstoßstange



BITTE BEACHTEN!

Sehr geehrter Kunde,

diese Anleitung soll helfen, die DM Autoteile BMW 3er E36 Frontstoßstange und ihre Komponenten an Ihrem Fahrzeug einfach und schnell zu montieren. Grundvoraussetzung für einen reibungslosen Umbau ist die Benutzung einer Hebebühne. Um Beschädigungen zu vermeiden, empfehlen wir, den Umbau mit einer weiteren Person durchzuführen. Der Einbau erfolgt an den original Befestigungspunkten und sollte demnach binnen weniger Stunden umsetzbar sein.

ACHTUNG: Es ist generell ratsam, Arbeiten an Fahrzeugen von Fachleuten durchführen zu lassen. Ebenfalls kann die Montage durch einen Laien durchgeführt werden, jedoch übernehmen wir in diesem Fall keinerlei Haftung für das Produkt.

Nur ein fachgerechter und vollständig nach unserer Anleitung durchgeführter Umbau, ist für den Straßenverkehr zugelassen.

Benötigte Personen: 1 – 2

Benötigte Zeit (Stunden): 2 – 3 h

Die benötigten Hilfsmittel entnehmen Sie der Liste (Seite 3) "Was Sie noch benötigen". Wir haben darauf geachtet, dass keinerlei Spezialwerkzeug benötigt wird.

Wenn Sie Hilfe brauchen, organisieren wir gerne Ihren Einbau bei einer unserer Partnerwerkstätten.

**BMW 3er E36 Frontstoßstange
ist mit folgenden Modellen kompatibel:**

alle E36 Modelle (1990-1999)

Nur für Modelle mit serienmäßig verbauten Nebelscheinwerfer!
Falls keine Nebelscheinwerfer vorhanden sind, müssen diese nachgerüstet werden und ein Kabelbaum verlegt werden!

LIEFERUMFANG:**1. 1x BMW 3er E36 Frontstoßstange****1.00.** 1 x Stoßstangengrill**1.01.** 1 x Front Lippe

(kompatibel ausschließlich mit originaler M-Stoßstange oder unserem Umbau Paket)

1.02. 1 x Abschlepphakenabdeckung**1.03.** 1 x Leiste Links**1.04.** 1 x Leiste Rechts**WAS SIE NOCH BENÖTIGEN:****Werkzeug**

1 x Kleine Knarre mit 8er Nuss



1 x Kleine Knarre mit 30er Torx



1 x Kreuzschraubendreher

EINBAU:**1. Vorarbeit / Alte Stoßstange abmontieren**

Zunächst gehen wir davon aus, dass an Ihrem Fahrzeug:

- 1.01. Original Stoßstange, Nebelscheinwerfer demontiert wurden. (siehe Abbildung 1)
- 1.02. Unsere E36 Frontstoßstange bereits lackiert ist.
- 1.03. Der Stoßstangenträger aus der original Stoßstange herausgebaut wurde.

2. Stoßstange komplettieren

Wir fangen an, die Stoßstangen mit dem mitgelieferten Zubehör zusammen zu setzen:

- 2.01. Zunächst übernehmen wir den original Stoßstangenträger, indem wir ihn von hinten in die Stoßstange legen und mit Nieten sichern. (siehe Abbildung 2 und 3)
- 2.02. Der original Nebelscheinwerfer wird durch die Nebelscheinwerfergitter und Nebelscheinwerferblende, von hinten in die Stoßstange gesetzt und anschließend an den original Haltepunkten verschraubt. (siehe Abbildung 2)
- 2.03. Der Grill wird von hinten in die Stoßstange eingesetzt.

3. Stoßstange montieren

- 3.01. Die Stoßstange in geeigneter Montageposition am Fahrzeug anbringen und an original Haltepunkten verschrauben. (siehe Abbildung 5)
- 3.02. Die Nebelscheinwerfer anschließen.
- 3.03. Alles auf Festigkeit prüfen.
- 3.04. Die Leisten und und Abschlepphakenabdeckung einsetzen und an den Befestigungspunkten einrasten.
- 3.05. Nach Fertigstellung ist es erforderlich, die Nebelscheinwerfer über die Verstellerschrauben der Höhenregulierung fachgerecht einzustellen.





DM AUTOTEILE

Anleitung E36 Heckstoßstange



BITTE BEACHTEN!

Sehr geehrter Kunde,

diese Anleitung soll helfen, die DM Autoteile BMW 3er E36 Heckstoßstange und ihre Komponenten an Ihrem Fahrzeug einfach und schnell zu montieren. Grundvoraussetzung für einen reibungslosen Umbau ist die Benutzung einer Hebebühne. Um Beschädigungen zu vermeiden, empfehlen wir, den Umbau mit einer weiteren Person durchzuführen. Der Einbau erfolgt an den original Befestigungspunkten und sollte demnach binnen weniger Stunden umsetzbar sein.

ACHTUNG: Es ist generell ratsam, Arbeiten an Fahrzeugen von Fachleuten durchführen zu lassen. Ebenfalls kann die Montage durch einen Laien durchgeführt werden, jedoch übernehmen wir in diesem Fall keinerlei Haftung für das Produkt.

Nur ein fachgerechter und vollständig nach unserer Anleitung durchgeführter Umbau, ist für den Straßenverkehr zugelassen.

Benötigte Personen: 1 – 2

Benötigte Zeit (Stunden): 1 – 2 h

Die benötigten Hilfsmittel entnehmen Sie der Liste (Seite 3) "Was Sie noch benötigen". Wir haben darauf geachtet, dass keinerlei Spezialwerkzeug benötigt wird.

Wenn Sie Hilfe brauchen, organisieren wir gerne Ihren Einbau bei einer unserer Partnerwerkstätten.

**BMW 3er E36 Heckstoßstange
ist mit folgenden Modellen kompatibel:**

alle E36 Modelle (1990-1999) außer Compact
nicht für Modelle mit Einparkhilfe

LIEFERUMFANG:**1. 1 x Heckstoßstange**

1 x Diffusor Aussparung 2 Rohr Links
(kompatibel ausschließlich mit originaler M-Stoßstange
oder unserem Umbau Paket)

1 x Leiste links

1 x Leiste rechts

1 x Leiste mitte

1 x Abschlepphakenabdeckung für die Heckstoßstange

**WAS SIE NOCH BENÖTIGEN:****Werkzeug**

1 x Kleine Knarre mit 10er Nuss



1 x Kleine Knarre mit 25er Torx



1 x Kleine Knarre mit 30er Torx



1 x Kreuzschraubendreher

Anbaumaterial

7 x selbstschneidende Kreuzschrauben

EINBAU:**1. Vorarbeit / Alte Stoßstange abmontieren**

Zunächst gehen wir davon aus, dass an Ihrem Fahrzeug:

- 1.01. Original Stoßstange demontiert wurden. (siehe Abbildung 1)
- 1.02. Unsere E36 Heckstoßstange bereits lackiert ist.
- 1.03. Der Stoßstangenträger aus der original Stoßstange herausgebaut wurde.

2. Stoßstange montieren

- 2.01. Zunächst übernehmen wir den original Stoßstangenträger, indem wir ihn von hinten in die Stoßstange legen und mit Nieten sichern. (siehe Abbildung 2)
- 2.02. Die Stoßstange in geeigneter Montageposition am Fahrzeug anbringen. (siehe Abbildung 3)
- 2.03. An Original Haltepunkten anschrauben. (siehe Abbildung 3)
- 4.05. Unterboden und Radkästen an die Stoßstange anschrauben.

3. Heckdiffusor montieren

- 3.01. Den Heckdiffusor in geeigneter Montageposition am Fahrzeug oberhalb einclippen.
- 3.02. Den Heckdiffusor unterhalb der Stoßstange an Original Befestigungspunkten verschrauben.
- 3.03. Den Heckdiffusor auf Festigkeit prüfen.
- 3.04 Die Stoßleisten und die Abschlepphakenabdeckung einsetzen und an den Befestigungspunkten einrasten.





DM AUTOTEILE

Anleitung E36 Seitenschweller



BITTE BEACHTEN!

Sehr geehrter Kunde,

diese Anleitung soll helfen, die DM Autoteile BMW 3er E36 Seitenschweller und ihre Komponenten an Ihrem Fahrzeug einfach und schnell zu montieren. Grundvoraussetzung für einen reibungslosen Umbau ist die Benutzung einer Hebebühne. Um Beschädigungen zu vermeiden, empfehlen wir, den Umbau mit einer weiteren Person durchzuführen. Der Einbau erfolgt an den original Befestigungspunkten und sollte demnach binnen weniger Stunden umsetzbar sein.

ACHTUNG: Es ist generell ratsam, Arbeiten an Fahrzeugen von Fachleuten durchführen zu lassen. Ebenfalls kann die Montage durch einen Laien durchgeführt werden, jedoch übernehmen wir in diesem Fall keinerlei Haftung für das Produkt.

Nur ein fachgerechter und vollständig nach unserer Anleitung durchgeführter Umbau, ist für den Straßenverkehr zugelassen.

Benötigte Personen: 1 – 2

Benötigte Zeit (Stunden): 1 h

Die benötigten Hilfsmittel entnehmen Sie der Liste (Seite 3) "Was Sie noch benötigen". Wir haben darauf geachtet, dass keinerlei Spezialwerkzeug benötigt wird.

Wenn Sie Hilfe brauchen, organisieren wir gerne Ihren Einbau bei einer unserer Partnerwerkstätten.

**BMW 3er E36 Seitenschweller
ist mit folgenden Modellen kompatibel:**

alle E36 Modelle (1990-1999)

ohne Einschränkungen

LIEFERUMFANG:

1. 1 x Seitenschweller links
2. 1 x Seitenschweller rechts
3. 1 x Montagematerial

WAS SIE NOCH BENÖTIGEN:**Werkzeug**

1 x Kleine Knarre mit 8er Nuss

Anbaumaterial

12 x selbstschneidende Kreuzschrauben



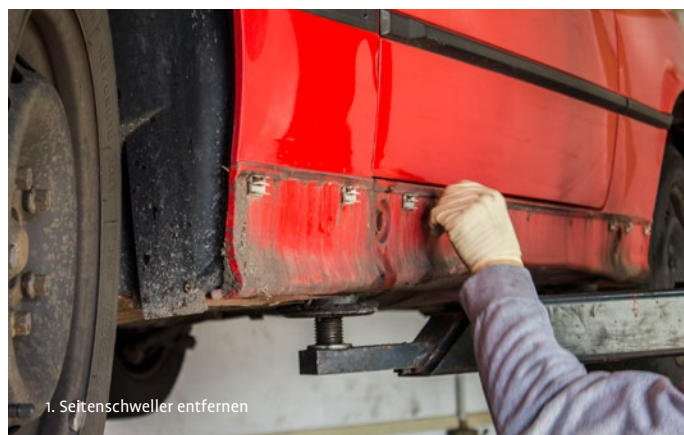
EINBAU:**1. Vorarbeit / Alte Seitenschweller abmontieren**

Zunächst gehen wir davon aus, dass an Ihrem Fahrzeug:

- 1.01. Die Original Seitenschweller demontiert wurden. (siehe Abbildung 1)
- 1.02. Unsere E36 Seitenschweller bereits lackiert sind.

2. Seitenschweller montieren

- 2.01. Seitenschweller anlegen und an den originalen Haltepunkten einclippen. (siehe Abbildung 2)
- 2.03. Um das ganze zu sichern, werden die Seitenschweller von unten, an den Original Haltepunkten verschraubt. (siehe Abbildung 4)
- 2.04. Seitenschweller auf Festigkeit prüfen. (siehe Abbildung 5)



1. Seitenschweller entfernen



2. Seitenschweller anlegen



3. Seitenschweller auf richtige Positionierung überprüfen



4. Von unten Verschrauben



4. Seitenschweller auf Halt prüfen